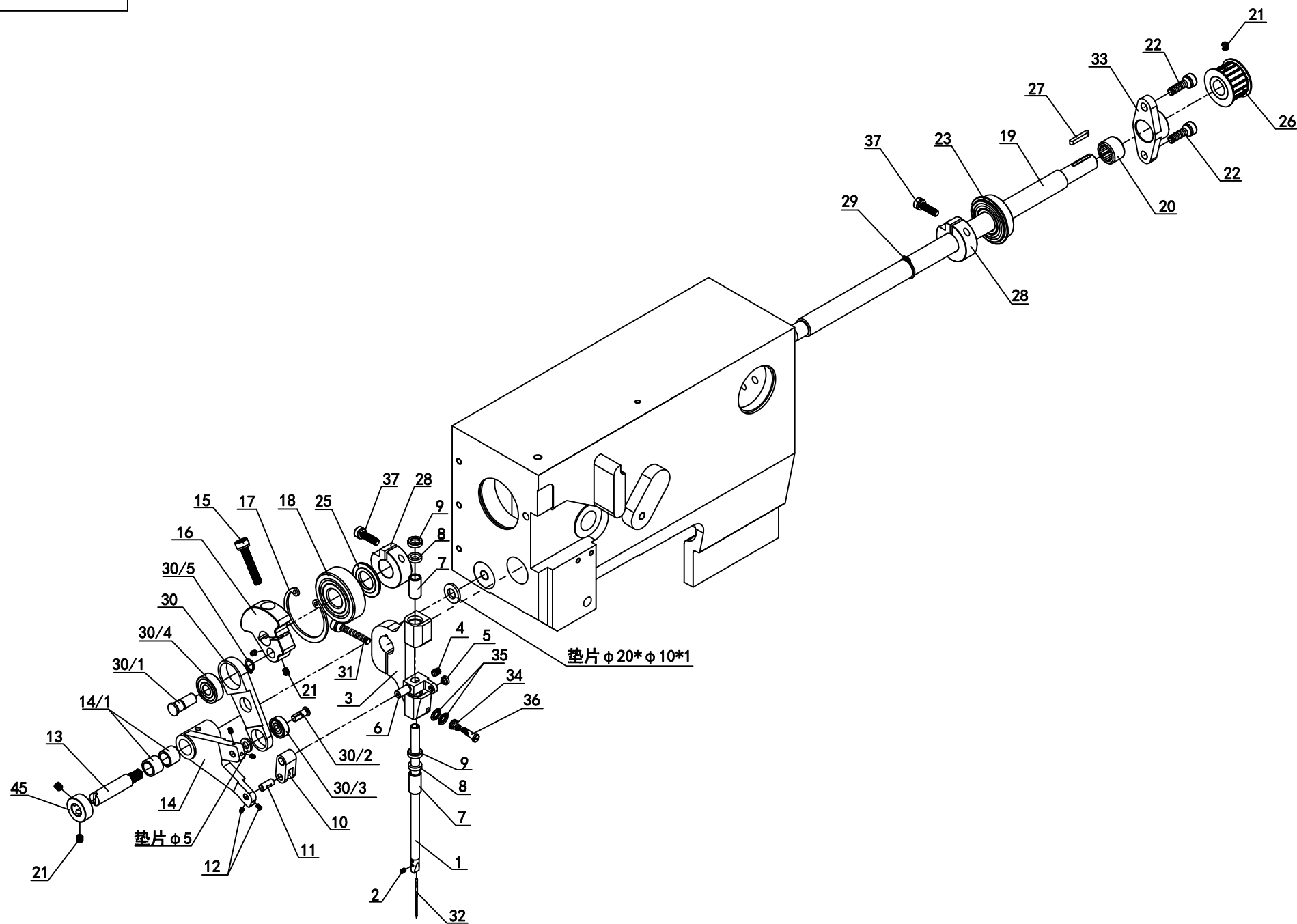


浙江亨泰智能设备有限公司

6200零件示意图

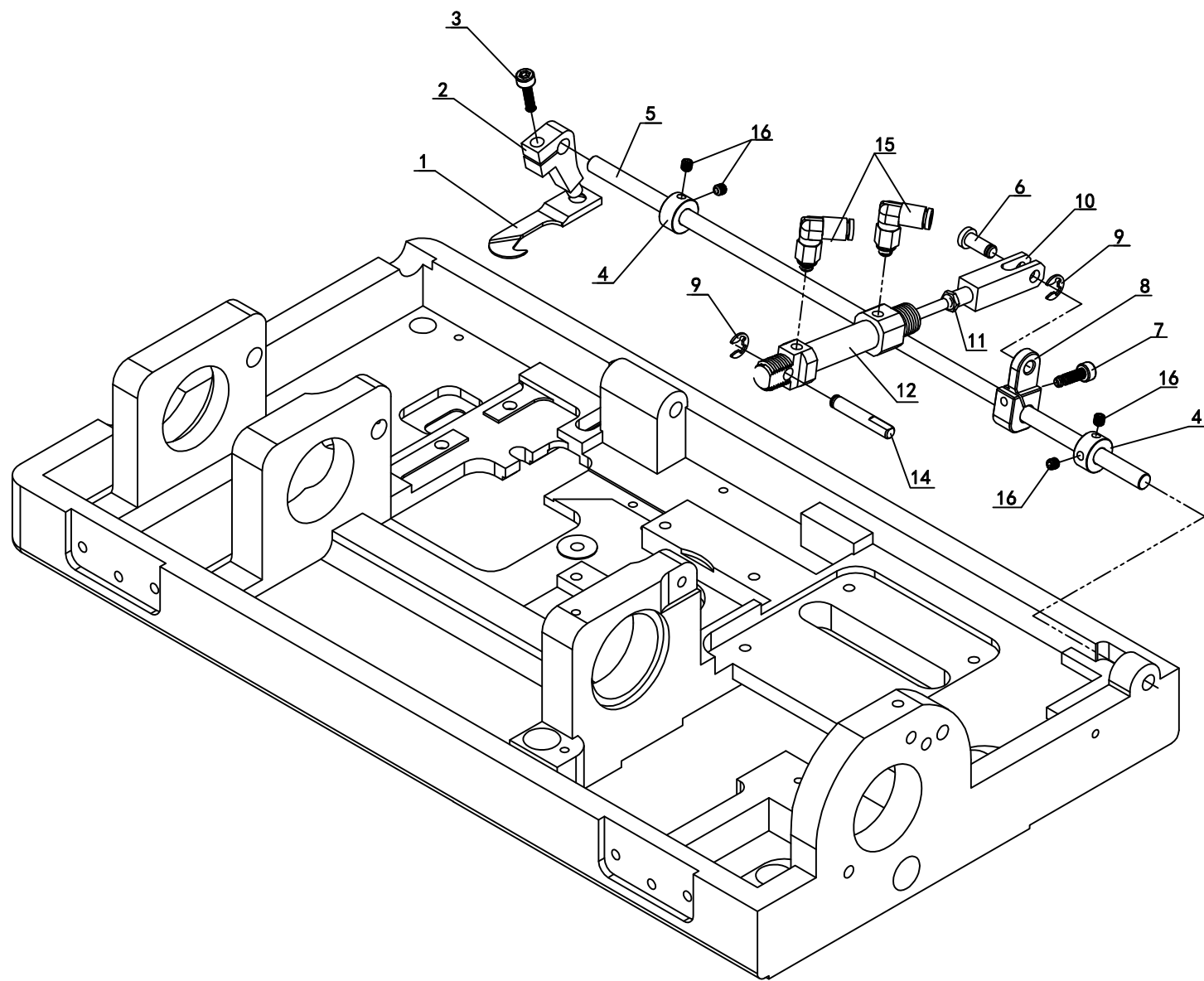


机器型号: 6100

列表/ Table: 02

序号	零件编号	中文名称	数量	英文名称
1	6000 020010	针杆	1	
2	GB/T 80 M3X4	平端紧定螺钉M3X4	1	
3	6000 020030	针杆架	1	
4	GB/T 80 M5X6	平端紧定螺钉M5X6	1	
5	6000 020050	瓷眼	1	
6	6000 020060	针杆夹	1	
7	6000 020070	针杆座套	2	
8	6000 020080	油绳	1	
9	6000 020090	毡垫圈	2	
10	6000 020100	针杆连杆	1	
11	6000 020110	针杆连杆销	1	
12	GB/T 80 M3X4	平端紧定螺钉M3X4	4	
13	6000 020130	针杆肩头螺丝	1	
14	6000 020140	针杆摆动架	1	
14/1	6000 020141	铜套	2	
15	GB/T 70.1 M6X30	内六角螺钉 M6X30	1	
16	6000 020160	针杆曲柄	1	
17	GB/T 893 ϕ 42	孔挡圈 ϕ 42	1	
18	6302-2Z	轴承	1	
19	6100 020190	针杆驱动轴	1	
20	TLA1212Z	滚针轴承	1	
21	GB/T 80 M4X5	平端紧定螺钉M4X5	3	
22	GB/T 70.1 M6X18	内六角螺钉M6X18	2	
23	6202-ZN2	轴承	1	
25	6000 020250	平垫圈	1	
26	6000 020260	针杆驱动皮带轮	1	
27	6100 020270	驱动轴平键	1	
28	6000 020280	紧固轴环	3	
29	GB/T 894 ϕ 15	轴挡圈 ϕ 15	1	
30	6000 020300	针杆曲轴链接组件	1	
30/1	6000 020301	销钉	1	
30/2	6000 020302	销钉	1	
30/3	625-2Z	轴承	1	
30/4	608-2Z	轴承	1	
31	GB/T 70.1 M6X30	内六角螺丝 M6X30	1	
32	6000 020320	机针	1	
33	6000 020330	上轴轴承座	1	
34	6000 020340	弹簧	1	

序号	零件编号	中文名称	数量	英文名称
35	6000 020350	过线轮	2	
36	6000 020360	卡线螺钉	1	
37	GB/T 70.1 M5X16	内六角螺钉 M5X16	2	
45	6000 020450	紧圈	1	
	垫片20*10*1	垫片20*10*1	1	
	垫片 ϕ 5	垫片 ϕ 5	1	

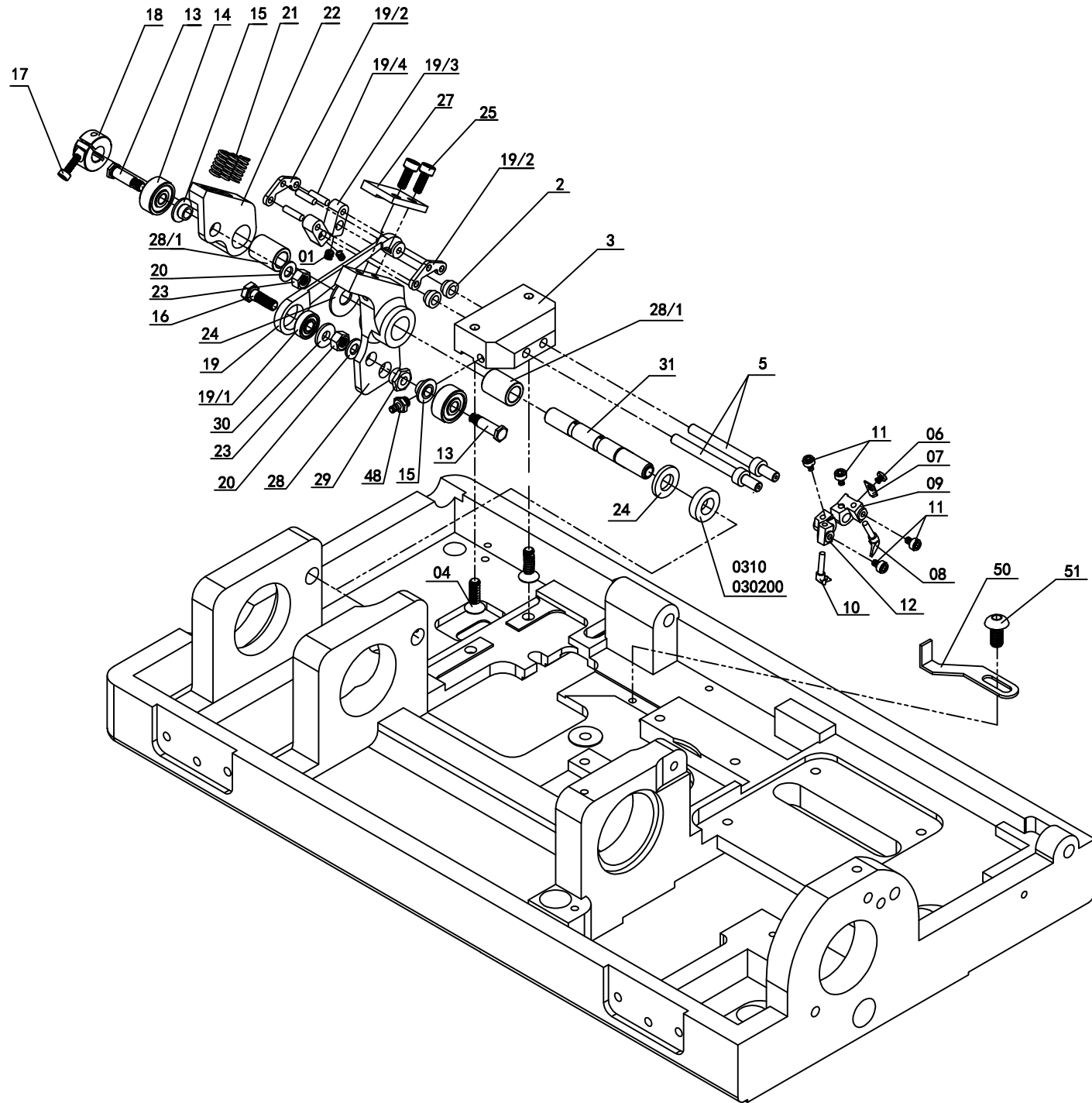


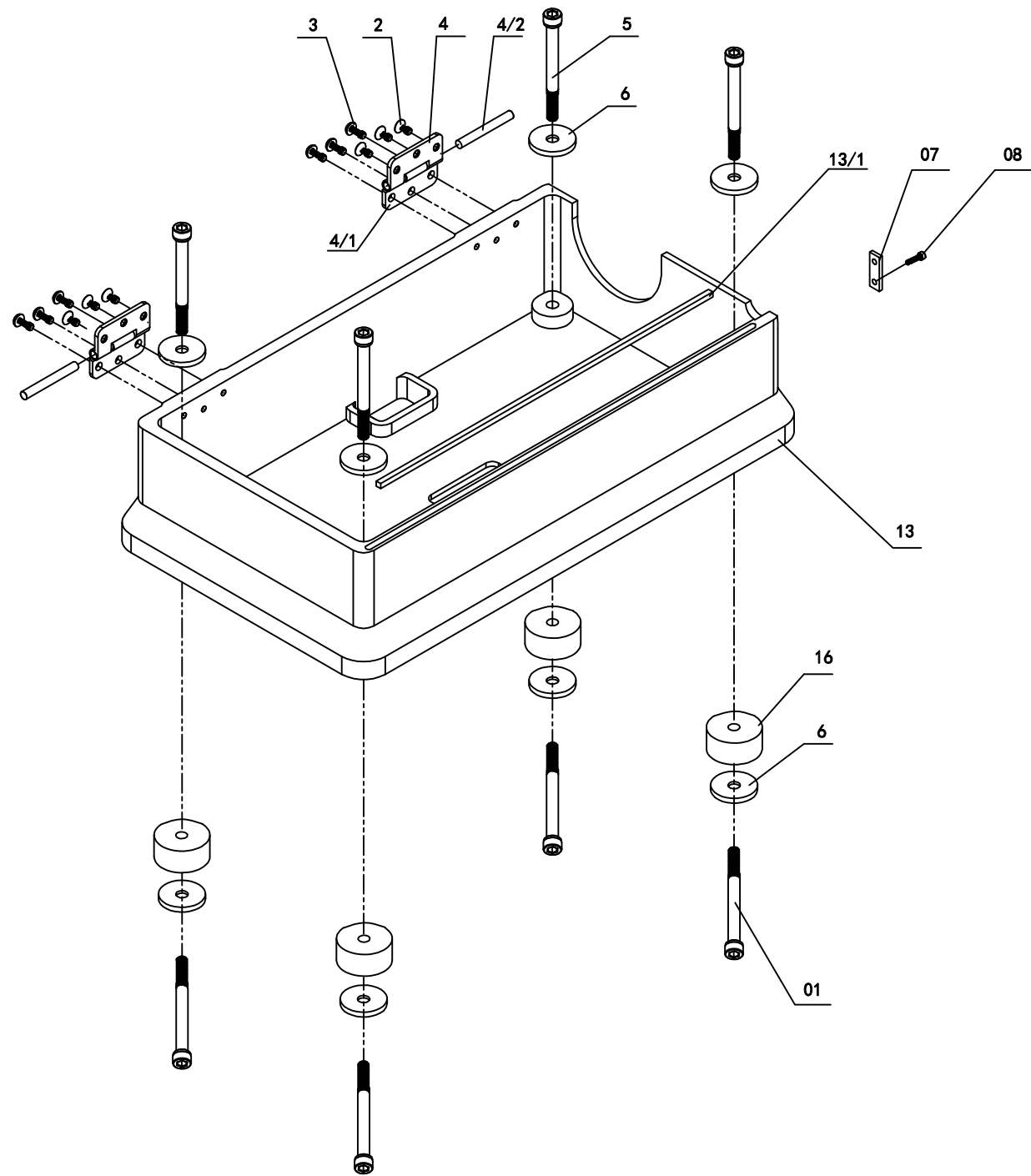
机器型号: 6100

列表/ Table: 06

序号	零件编号	中文名称	数量	英文名称
1	6000 060010	微调钩	1	
2	6000 060020	微调制动器	1	
3	GB/T 70.1 M5X12	螺钉 M5X12	1	
4	6100 060040	紧圈	2	
5	6100 060050	微调轴	1	
6	6000 060060	气缸销钉	1	
7	GB/T 70.1 M4X14	内六角螺钉 M4X14	1	
8	6000 060080	微调夹紧座	1	
9	GB/T 894.1 ϕ 5	轴挡圈 ϕ 5	2	
10	6000 060100	连接叉	1	
11	GB/T 6172.1 M4	六角螺母 M4	1	
12	C85N10-10	微调气缸	1	
14	6100 060140	枢轴销钉	1	
15	EPL4-M5	快换接头	2	
16	GB/T 77	平端紧定螺钉M4*4	4	

序号	零件编号	中文名称	数量	英文名称
----	------	------	----	------



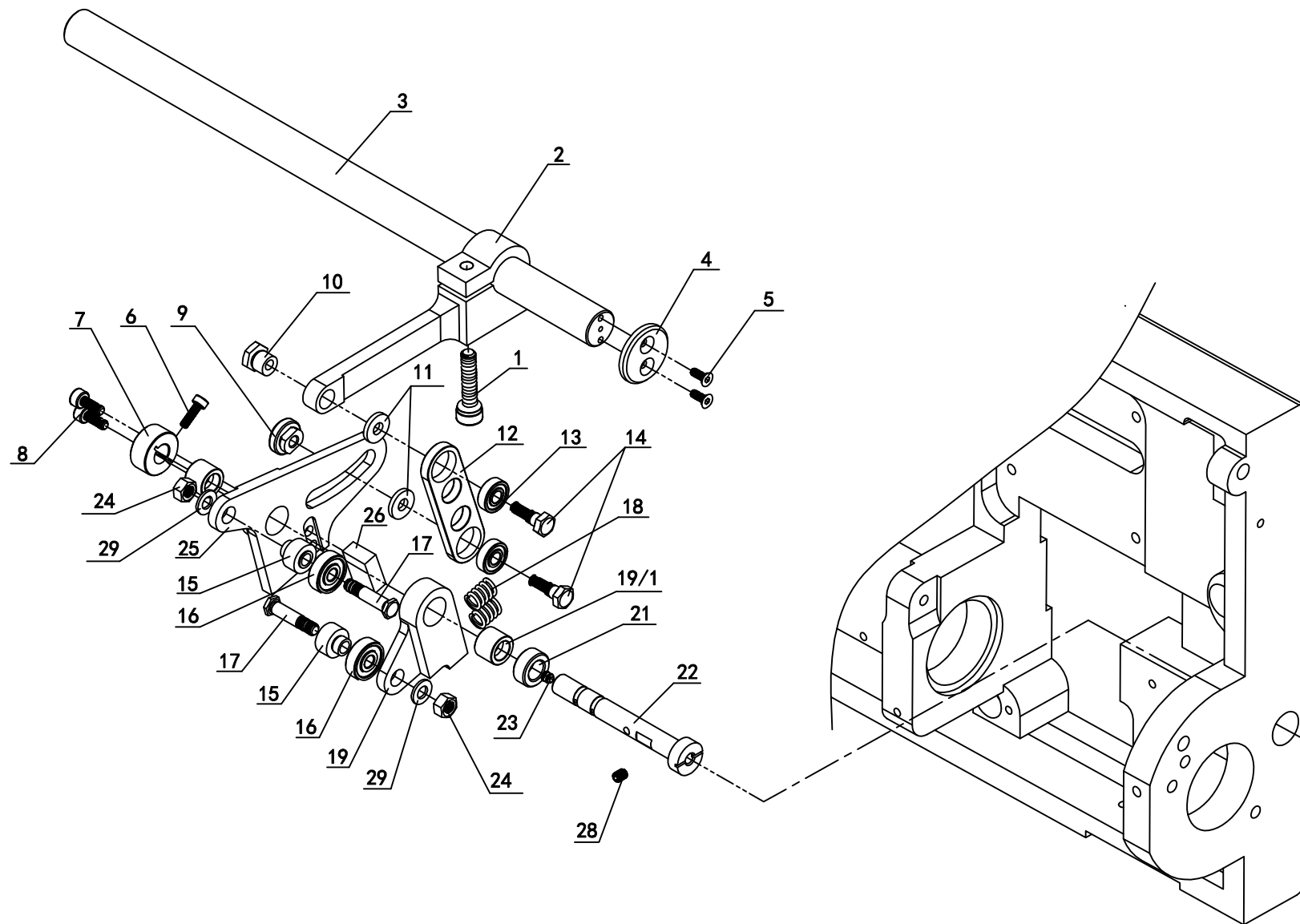


机器型号: 6100

列表/ Table: 16

序号	零件编号	中文名称	数量	英文名称
1	GB/T70.1 M8X35	内六角螺钉 M8X35	4	
2	GB/T70.3 M5X12	内六角沉头螺钉M5X12	6	
3	GB/T70.2 M5X10	圆头内六角螺钉M5X10	6	
4	6000 160040	下合叶	2	
4/1	6000 160041	上合叶	2	
4/2	6000 160042	短轴	2	
5	GB/T70.1 M8X30	内六角螺钉 M8X30	4	
6	GB/T97.1 ϕ 8	垫片 ϕ 8	8	
7	6100 160070	固定片	1	
8	GB/T70.1 M4X8	内六角螺钉 M4X8	1	
13	6100 160130	底座	1	
13/1	6100 160131	底座缓冲垫	1	
16	6100 160160	垫片	4	

序号	零件编号	中文名称	数量	英文名称
----	------	------	----	------

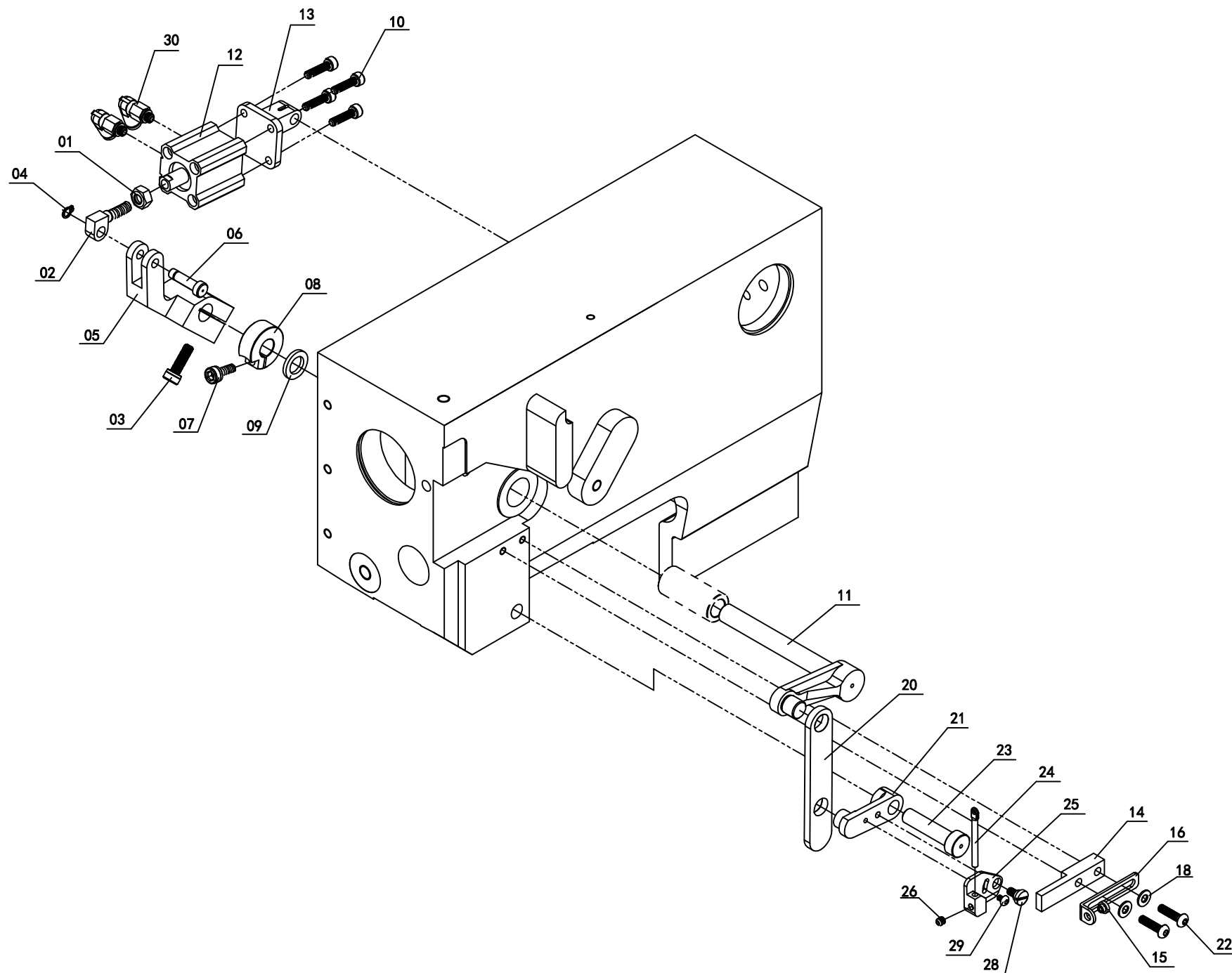


机器型号: 6100

列表/ Table: 18

序号	零件编号	中文名称	数量	英文名称
01	GB/T 70.1 M6X25	内六角螺钉M6X25	1	
02	6000 180020	固定杆	1	
03	6100 180030	固定轴	1	
04	6000 180040	固定轴圈	1	
05	GB/T 70.3 M3X8	内六角沉头螺钉M3X8	2	
06	GB/T 70.1 M3X10	内六角螺钉 M3X10	1	
07	6000 140180	轴环	1	
08	GB/T 70.1 M4X12	内六角螺钉 M4X12	2	
09	6000 180090	关节螺母	1	
10	6000 180100	偏心螺母	1	
11	6000 180110	平垫圈	2	
12	6000 180120	紧固调节环	1	
13	619-5-2Z	进口轴承	2	
14	6000 140160	六角头螺栓	2	
15	6000 180150	紧固轴承垫	2	
16	625-2Z	轴承	2	
17	6000 180170	六角头螺栓	2	
18	6000 180180	弹簧	2	
19	6000 180190	右轴承随动件	1	
19/1	6000 180191	衬套	2	
21	6000 180210	紧固垫片	1	
22	6000 180220	紧固枢轴	1	
23	GB/T 80 M4X4	平端紧定螺钉M4X4	1	
24	GB/T 6172.1 M5	六角螺母 M5	2	
25	6000 180250	左轴承随动件	1	
26	6000 180260	固定器	1	
28	GB/T 80 M4X5	平端紧定螺钉M4X5	1	
29	GB/T 97.1 φ5	平垫圈 φ5	2	

序号	零件编号	中文名称	数量	英文名称
----	------	------	----	------

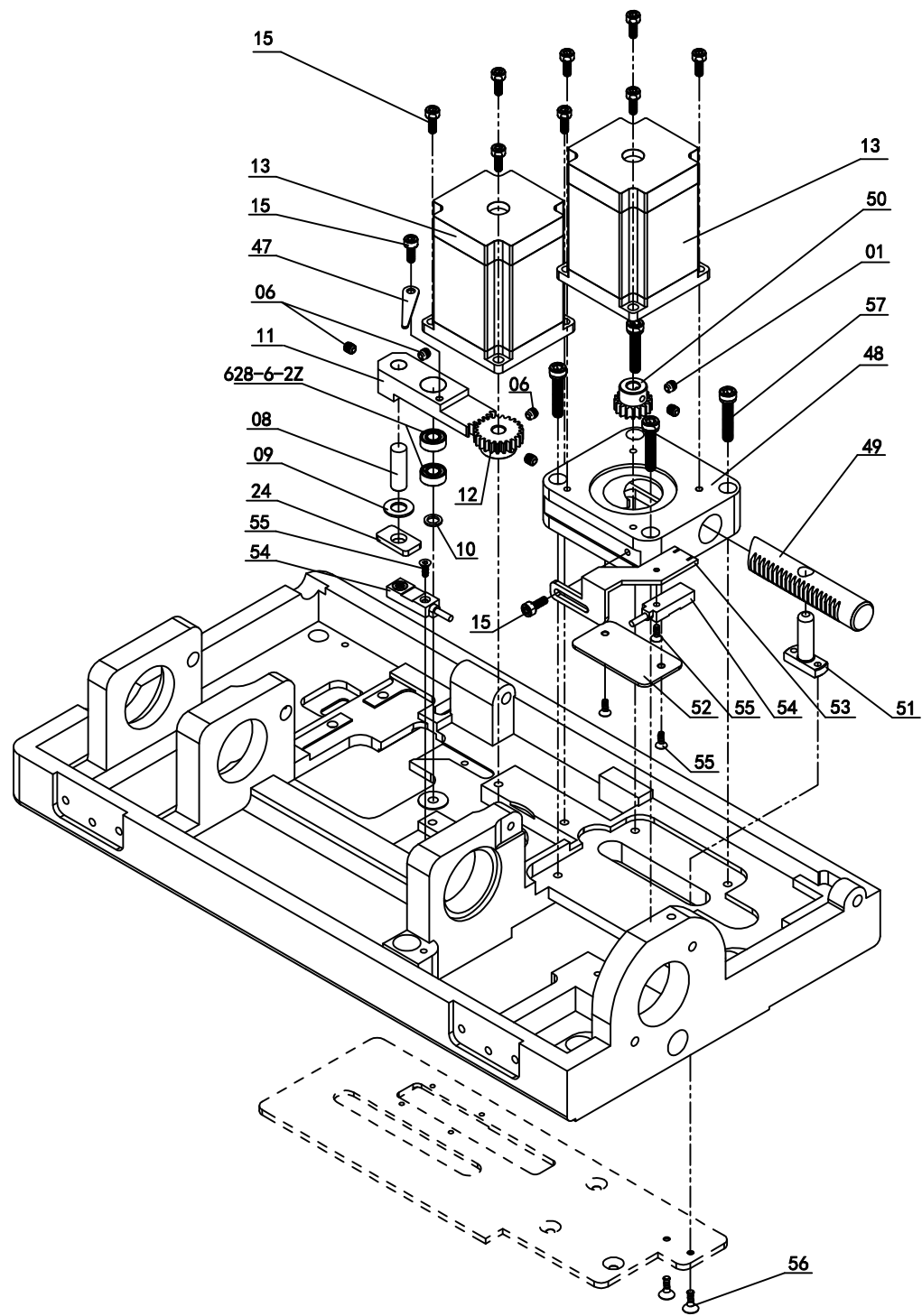


机器型号: 6100

列表/ Table: 20

序号	零件编号	中文名称	数量	英文名称
01	GB/T 6172.1 M6	六角螺母M6	1	
02	6000 200020	气缸连接座	1	
03	GB/T 70.1 M5X16	内六角螺钉M5X16	1	
04	GB/T 894 ϕ 5	轴挡圈 ϕ 5	1	
05	6000 200050	切刀驱动杆	1	
06	6000 200060	枢轴	1	
07	GB/T 70.1 M5X12	内六角螺钉M5X12	1	
08	6000 200080	紧圈	1	
09	6000 200090	平垫圈	1	
11	6000 200110	刀杆组件	1	
12	CQ2A16-WTQ155-15D	气缸	1	
13	6000 200130	气缸固定板	1	
14	6000 200140	驱动固定板	1	
15	6000 020050	陶瓷眼	1	
16	6000 200160	线架	1	
18	GB/T 97.1 ϕ 4	平垫圈 ϕ 4	2	
20	6000 200200	驱动板	1	
21	6000 200210	刀座连杆	1	
22	GB/T 70.2 M4X16	圆头内六角螺丝M4X16	2	
23	6000 200230	偏心轴	1	
24	6000 200240	上线程	1	
25	6000 200250	下线程	1	
26	GB/T 80 M4X4	平端紧定螺钉 M4X4	1	
28	6000 200280	有肩螺钉	1	
29	GB/T 70.2 M3X4	内六角螺钉 M3X4	1	
30	EPL4-M5	气接头	2	

序号	零件编号	中文名称	数量	英文名称

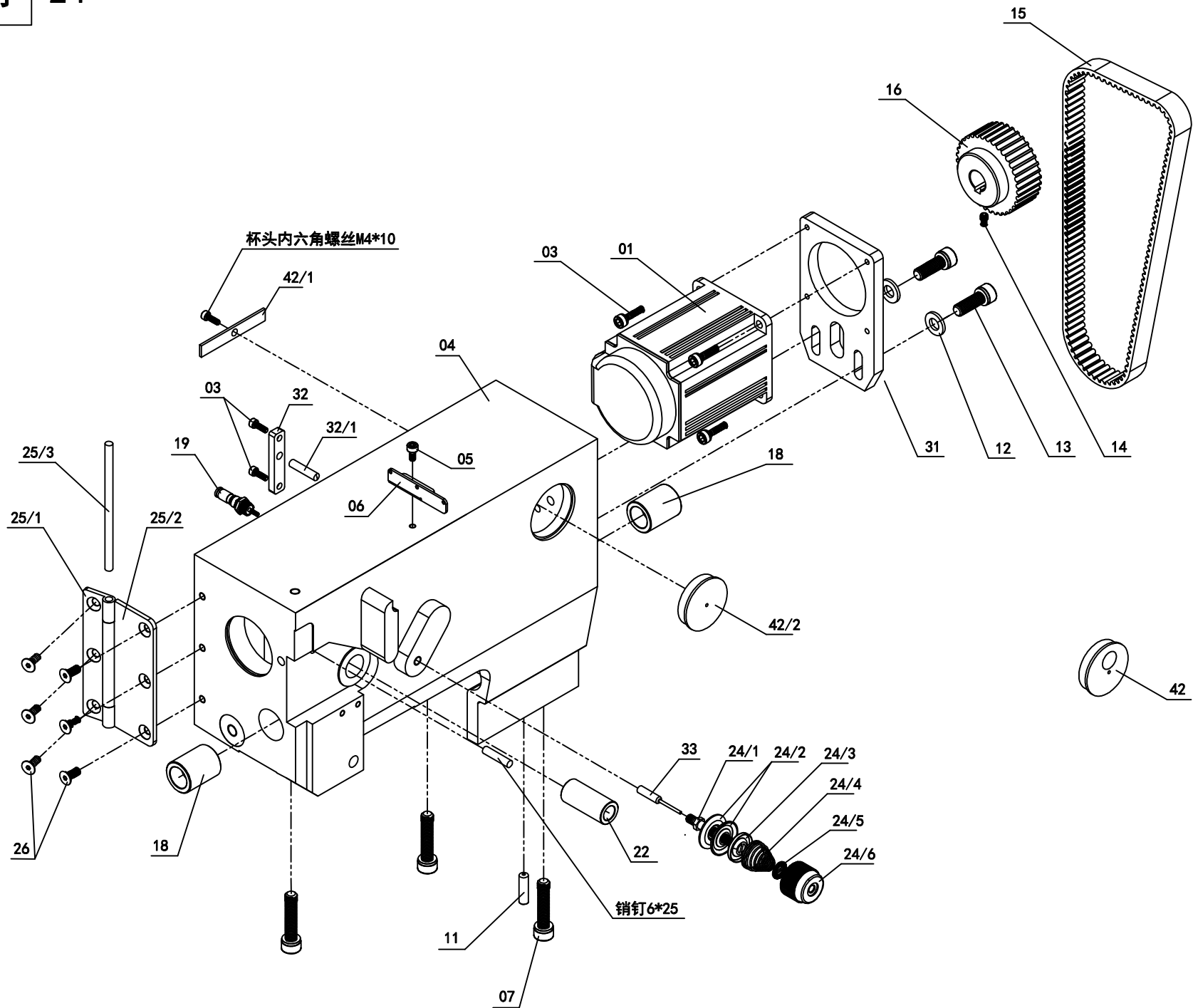


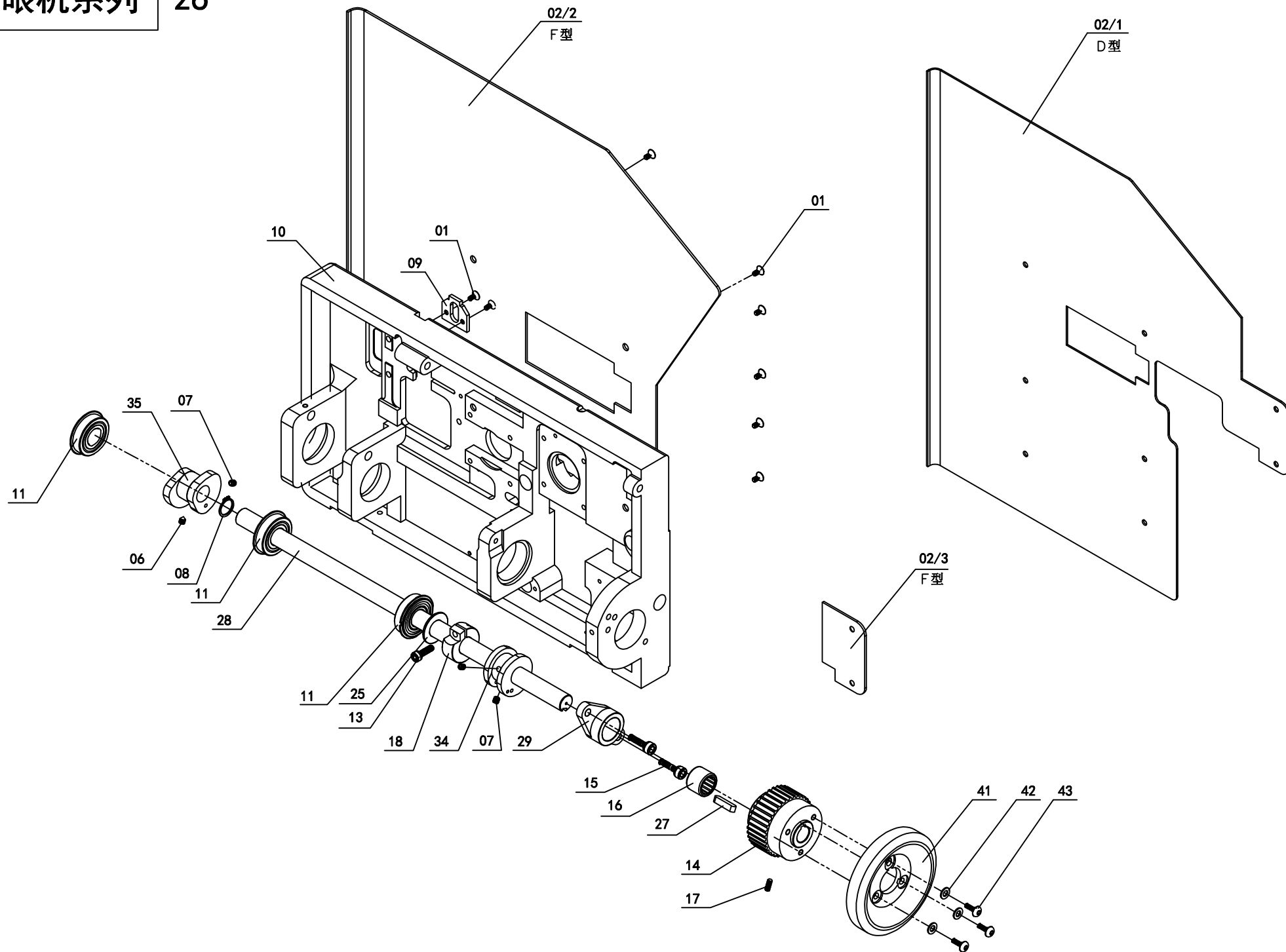
机器型号: 6100

列表/ Table: 22

序号	零件编号	中文名称	数量	英文名称
01	GB/T 80 M4X5	平端紧定螺钉 M4X5	2	
06	GB/T 80 M5X5	平端紧定螺钉 M5X5	2	
08	6100 220080	固定销	1	
09	6100 220090	垫圈	1	
10	6100 220100	垫圈	1	
11	6100 220110	齿轮座	1	
12	6100 220120	齿轮	1	
13	6100 220130	步进电机	2	
15	GB/T 70.1 M4X10	内六角螺钉 M4X10	10	
24	6000 220240	滑块	1	
47	6100 220470	挡片	1	
48	6100 220480	齿轮座	1	
49	6100 220490	传动齿条	1	
50	6100 220500	小齿轮	1	
51	6100 220510	销钉	1	
52	6100 220520	齿轮闷盖	1	
53	6100 220530	感应器座	1	
54	6100 220540	感应器TL-W3MC1	2	
55	GB/T 70.3 M3X8	沉头内六角螺钉M3X8	4	
56	GB/T 70.3 M4X8	沉头内六角螺钉M4X8	2	
57	GB/T 70.1 M5X25	内六角螺钉 M5X25	4	
	轴承628-6-2Z	轴承628-6-2Z	2	

序号	零件编号	中文名称	数量	英文名称
----	------	------	----	------



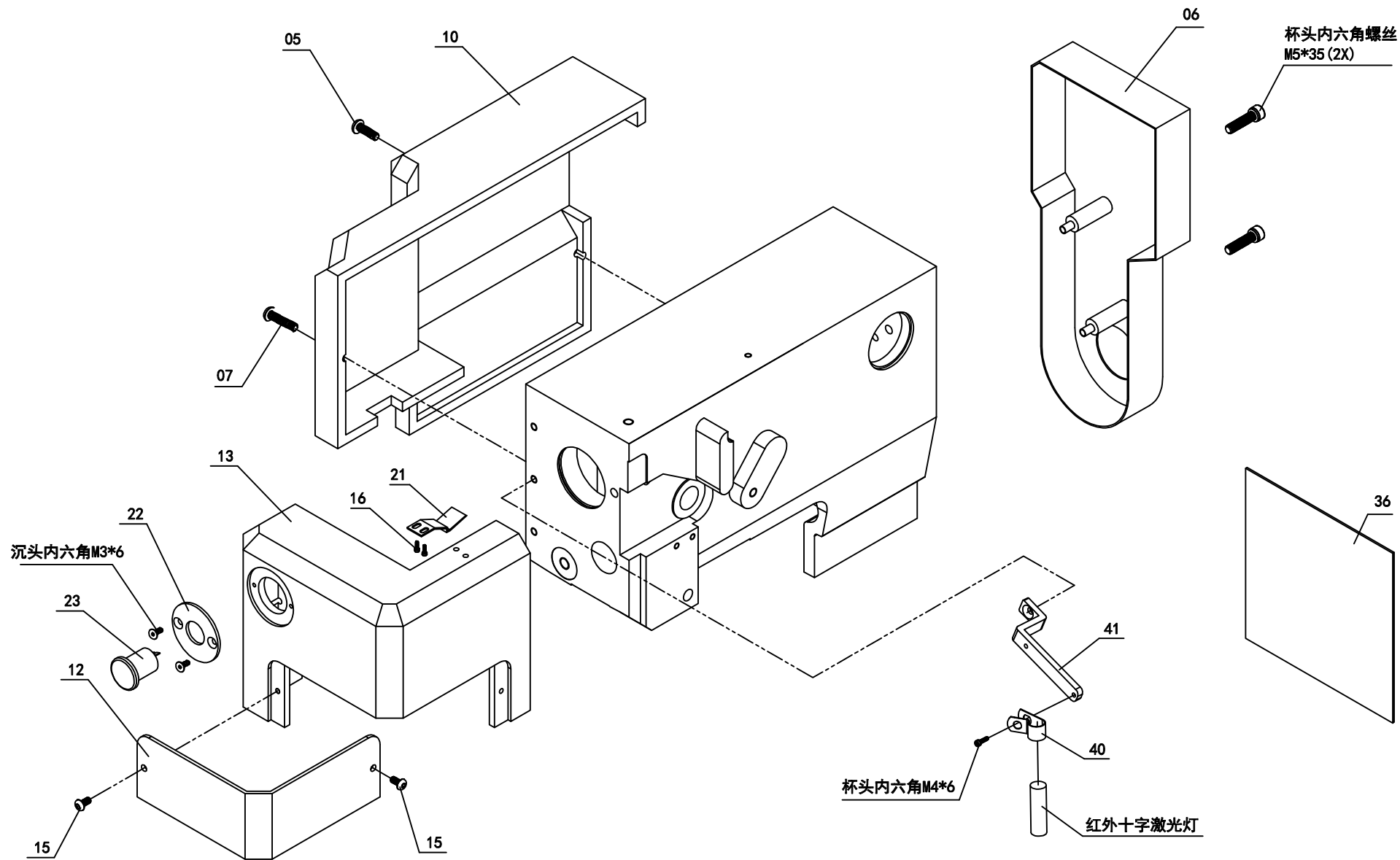


机器型号: 6100

列表/ Table: 26

序号	零件编号	中文名称	数量	英文名称
01	GB/T 70.3 M4X8	沉头内六角螺钉M4X8	9	
02/1	6100 260021	6200D面板	1	
02/2	6100 260022	6200F面板	1	
02/3	6100 260023	6200F小面板	1	
06	GB/T 78 M5X6	尖端紧定螺钉 M5X6	1	
07	GB/T 80 M5X5	平端紧定螺钉 M5X5	3	
08	GB/T 894 φ15	挡圈 φ15	1	
09	6000 260090	微调盖板	1	
10	6100 260100	中板	1	
11	6202ZN	挡圈轴承	3	
13	GB/T 70.1 M5X16	内六角螺钉M5X16	1	
14	6100 260140	同步轮	1	
15	GB/T 70.1 M6X20	内六角螺钉 M6X20	2	
16	TLA1516Z	滚针轴承	1	
17	GB/T 80 M5X10	平端紧定螺钉 M5X10	1	
18	6000 020280	紧圈	1	
25	6000 020250	垫片	1	
27	6000 260270	键	1	
28	6100 260280	主轴	1	
29	6100 260290	轴承座	1	
34	6000 260340	凸轮	1	
35	6000 260350	凸轮	1	
37	6202-ZN	轴承	2	
41	0550 030770	手轮	1	
42	GB/T 97.1 φ5	平垫圈 φ5	3	
43	GB/T70.2 M5X12	圆头六角螺丝M5X12	3	

序号	零件编号	中文名称	数量	英文名称
----	------	------	----	------

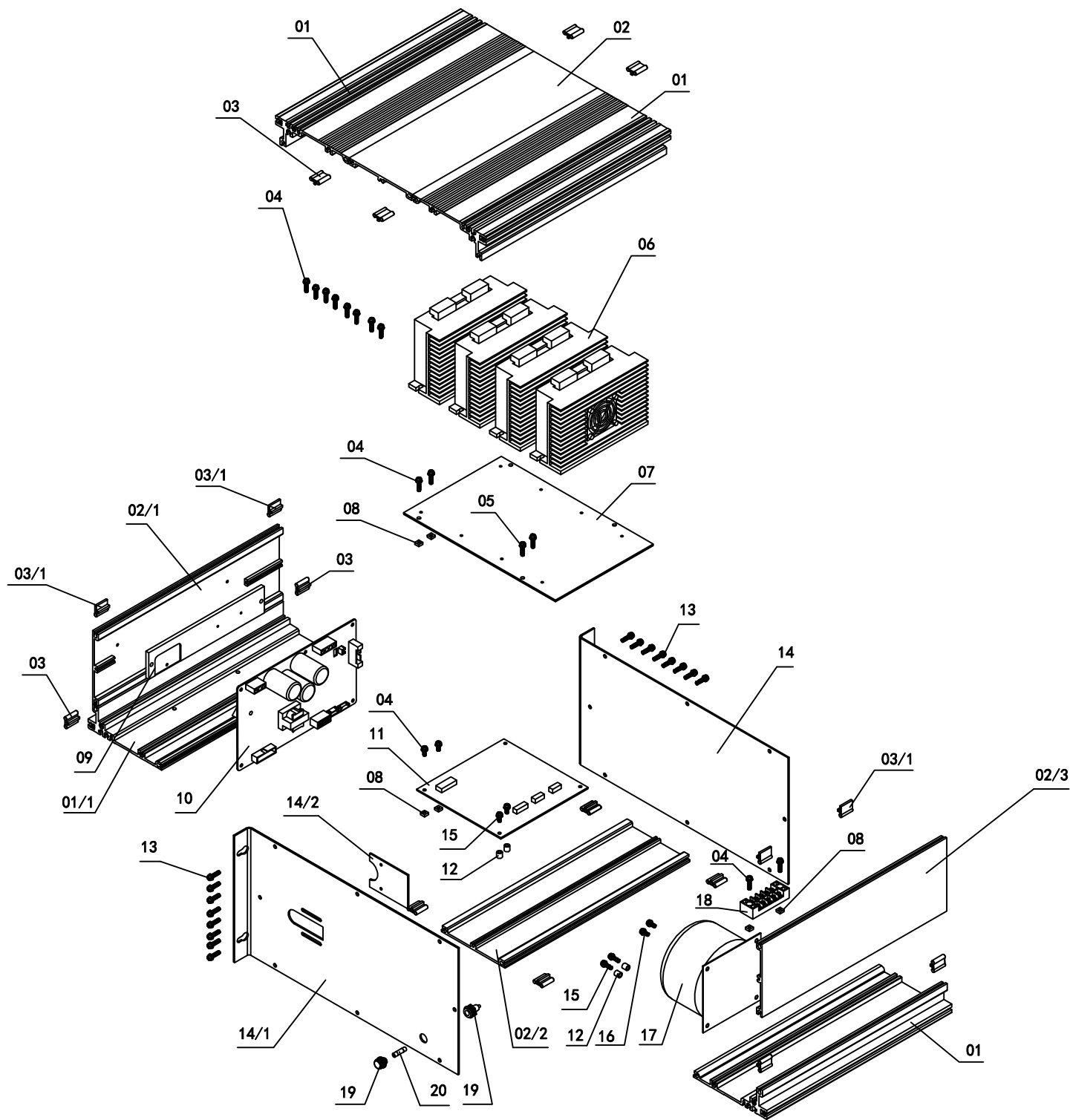


机器型号: 6100

列表/ Table: 28

序号	零件编号	中文名称	数量	英文名称
05	GB/T 70.2 M5X16	盘头内六角螺钉M5X16	1	
06	6100 280060	后盖板	1	
07	GB/T 70.2 M5X22	盘头内六角螺钉M5X22	1	
10	6100 280100	侧板	1	
12	6100 280120	盖板	1	
13	6100 280130	机头盖	1	
14	6100 280140	卡扣	1	
15	GB/T 70.2 M4X8	盘头内六角螺钉 M4X8	2	
16	GB/T 70.1 M3X6	内六角螺钉M3X6	2	
18	6100 280180	横梁	1	
19	GB/T 70.2 M5X12	盘头内六角螺钉M5X12	2	
20	GB/T 70.1 M5X30	内六角螺钉 M5X30	2	
21	6100 280210	卡片	1	
22	6100 280220	挡片	1	
23	6100 280230	急停开关	1	
30	6200 280300	安装板	1	
36	6200 280360	显示屏	1	
37	GB/T 1670 M5	螺母M5	1	
40	6200 280400	R型单管夹片D12	1	
41	6200 280410	红外线支架	1	
	红外十字激光灯	红外十字激光灯	1	
	GB/T 70.1 M4*6	杯头内六角M4*6	1	
	GB/T 70.1 M5*35	杯头内六角M5*35	2	
	GB/T 70.3 M3*6	沉头内六角M3*6	2	

序号	零件编号	中文名称	数量	英文名称

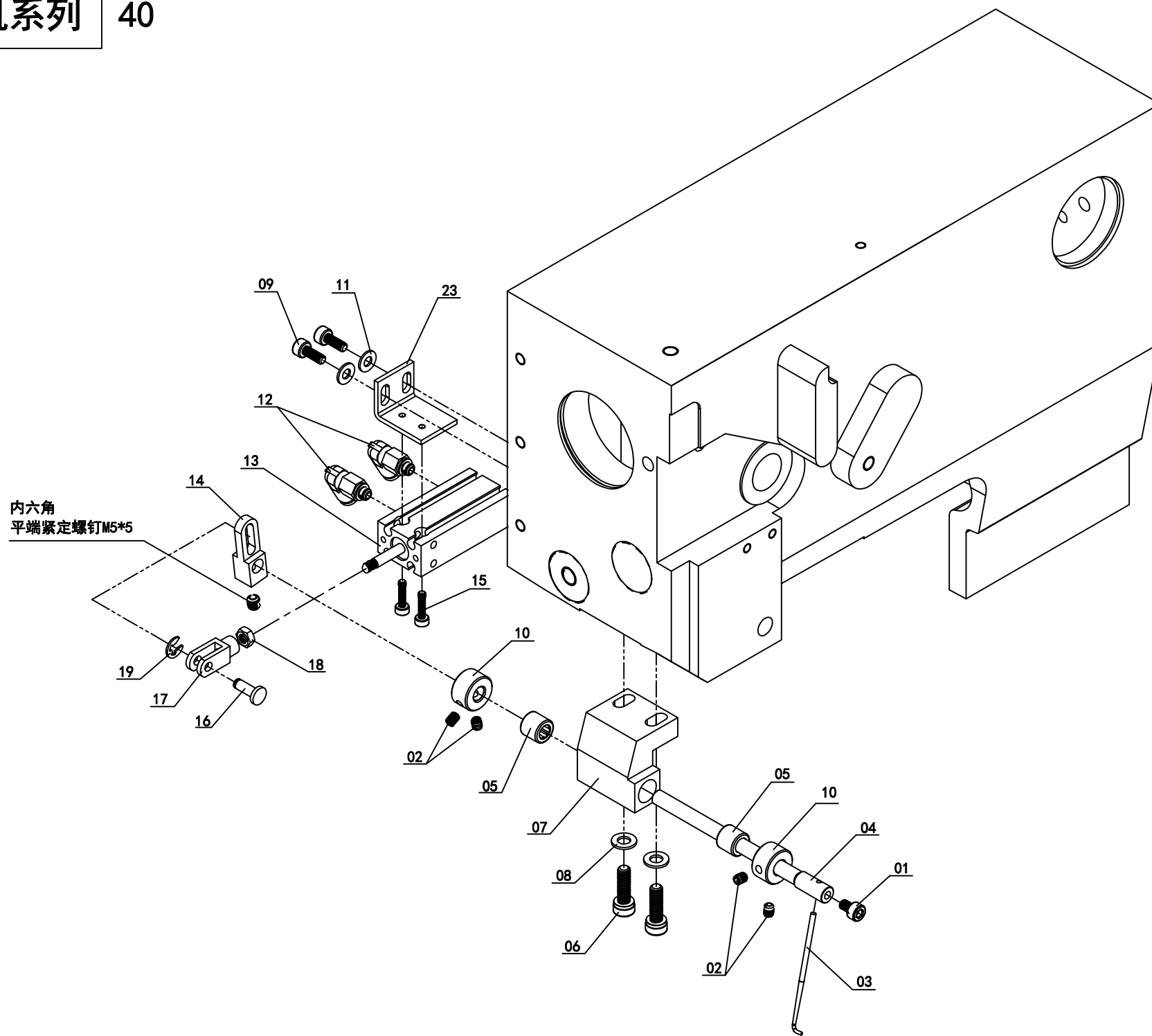


机器型号: 6100

列表/ Table: 32

序号	零件编号	中文名称	数量	英文名称
01	0550 130200	550电控箱角尺板	3	
01/1	6100 320011	550电控箱角尺板	1	
02	6100 320020	6100电控箱板	1	
02/1	6100 320021	6100电控箱板	1	
03	2782 020020	电控箱卡扣	12	
03/1	2782 020021	电控箱卡扣	4	
04	GB/T 819 M4X10	圆头十字螺丝	14	
05	GB/T 819 M4X14	圆头十字螺丝	2	
06	DMA860H	步进电机驱动器	4	
07	6100 320320	驱动器安装板	1	
08	GB/T 39 M4	方形螺母	6	
09	0782 022104	散热铝板	1	
10	6100 320100	6100线路板	1	
11	6100 320110	6100线路板	1	
12	0550 130090	垫圈	2	
13	GB/T 819 M4X18	圆头内六角螺丝M4X18	16	
14	6100 320140	6100电控箱侧板	1	
14/1	6100 320141	6100电控箱侧板	1	
14/2	6100 320142	挡片	1	
15	GB/T 819 M4X14	圆头内六角螺丝M4X14	4	
16	GB/T 819 M4X6	圆头内六角螺丝M4X6	2	
17	6100 320170	6100变压器	1	
18	TB1505	接线柱TB1505	1	
19	5030 BXZ	保险丝座(10A) 5030 BXZ	1	
20	RFI-20-5A	保险丝 RFI-20-10A	2	

序号	零件编号	中文名称	数量	英文名称
----	------	------	----	------

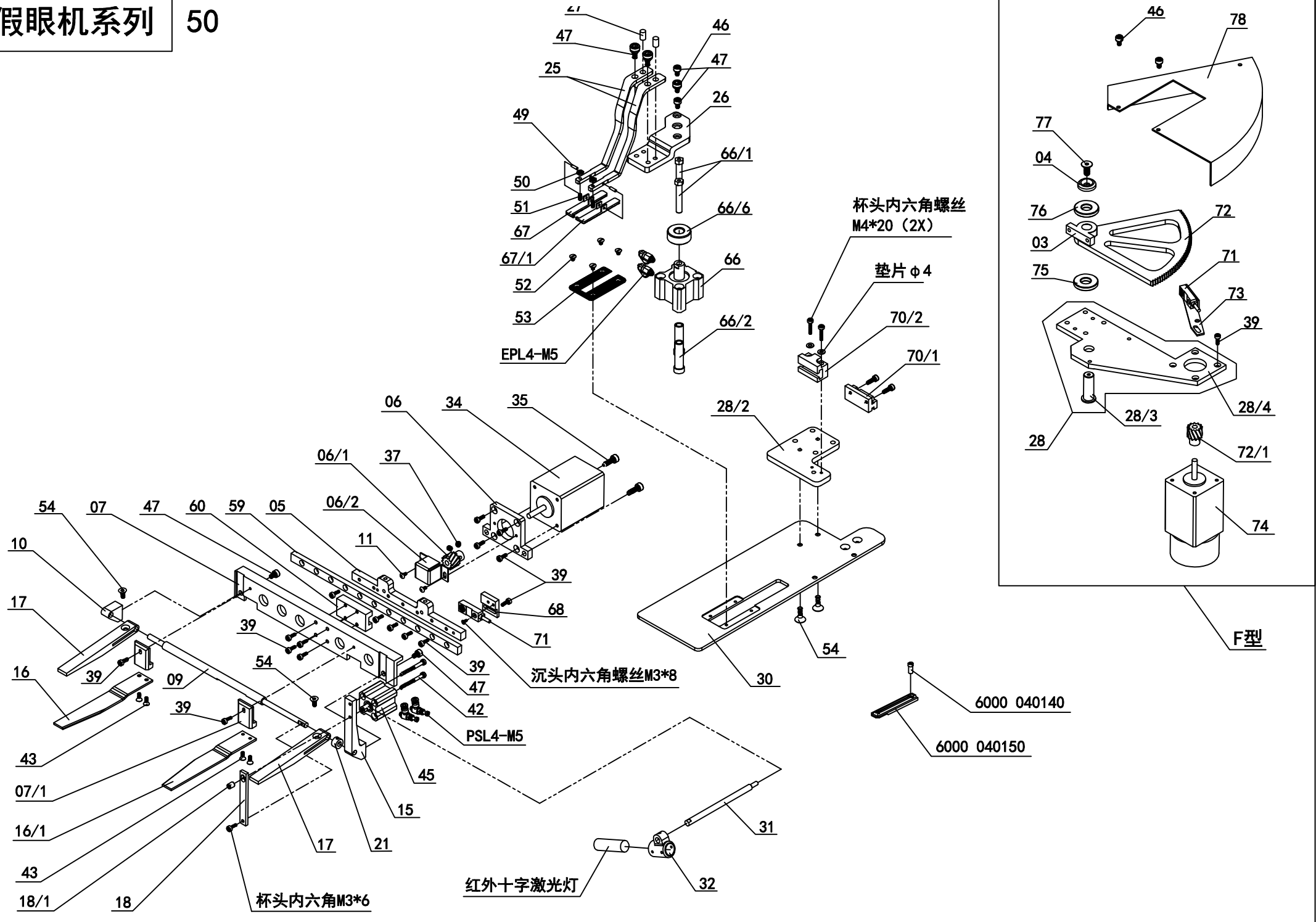


机器型号: 6100

列表/ Table: 40

序号	零件编号	中文名称	数量	英文名称
01	GB/T 70.1 M4X6	内六角螺钉 M4X6	1	
02	GB/T 80 M4X5	平端紧定螺钉 M4X5	4	
03	6000 400030	挑线杆	1	
04	6100 400040	轴	1	
05	HK061009	滚针轴承	2	
06	GB/T 70.1 M5X16	内六角螺钉 M5X16	2	
07	6000 400070	挑线杆座	1	
08	GB/T 97.1 ϕ 5	垫片 ϕ 5	2	
09	GB/T 70.1 M4X10	内六角螺钉 M4X10	2	
10	6000 400100	紧圈	2	
11	GB/T 97.1 ϕ 4	垫片 ϕ 4	2	
12	EPL4-M5	弯头	2	
13	CU10-15D	气缸	1	
14	6000 400140	摆动块	1	
15	GB/T 70.1 M3X12	内六角螺钉 M3X12	2	
16	6000 400160	销钉	1	
17	6000 400170	气缸接头	1	
18	GB/T 6172 M4	螺母M4	1	
19	GB/T 896 ϕ 3.5	挡圈 ϕ 4	1	
23	6100 400230	气缸座	1	
	GB/T 80 M5X5	平端紧定螺钉M5X5	1	

序号	零件编号	中文名称	数量	英文名称
----	------	------	----	------



机器型号: 6200

列表/ Table: 50

序号	零件编号	中文名称	数量	英文名称
03	6200 500030	旋转座 (F用)	1	
04	0100 070480	闷盖 (F用)	1	
05	6200 500050	连接板	1	
06	6200 500060	电机座	1	
06/1	6200 500061	传动齿轮	1	
06/2	6200 500062	防尘盖	1	
07	6200 500070	齿条	1	
07/1	6200 500071	安装板	2	
09	6200 500090	压脚连接轴	1	
10	6200 500100	安装座	1	
11	GB/T 70.2 M3X6	内角半圆头螺丝M3X6	2	
15	6200 500150	气缸安装座	1	
16	6200 500160	下压脚左	1	
16/1	6200 500161	下压脚右	1	
17	6200 500170	上压脚	2	
18	6200 500180	挡片	1	
18/1	6200 500181	介子	1	
21	6200 500210	紧圈	2	
25	6200 500250	压脚	2	
26	6200 500260	压脚连杆	1	
27	T117 D4L10	销钉	2	
28	6200 500280	安装板 (F用)	1	
28/2	6200 500282	安装板 (D用)	1	
28/3	6200 500283	安装轴 (F用)	1	
28/4	6200 500284	安装板 (F用)	1	
30	6200 500300	拖板	1	
31	6200 500310	镭射安装杆	1	
32	6200 500320	镭射安装架	1	
34	6200 500340	42步进电机	1	
35	T70.1M4X12	内六角螺丝M4X12	2	
37	T80M4X4	平端紧定螺丝M4X4	4	
39	T70.1M3X8	内六角螺丝M3X8	21	
42	T70.1M3X28	内六角螺丝M3X28	2	
43	T70.3M3X6	沉头内六角螺丝M3X6	4	
45	CQ2B12-10D	气缸	1	
46	T70.1M5X8	内六角螺丝M5X8	1	
47	T70.1M4X8	内六角螺丝M4X8	6	
49	6200 500490	滚轮销	2	

序号	零件编号	中文名称	数量	英文名称
50	T617.2M3	螺母M3	2	
51	T80M3X6	平端紧定螺丝M3X6	2	
52	T98M3X4	沉头一字螺丝M3X4	4	
53	6200 500530	固定垫	1	
54	T70.3 M4X6	沉头内六角螺丝M4X6	4	
59	SRS 9M 210	导轨	1	
60	SRS 9M	导块	2	
61	GB/T 5782 M5X6	六角头螺栓M5X6	1	
66	CQSB20-10D	气缸	1	
66/1	6200 500661	导柱	2	
66/2	6200 500662	导套	2	
66/6	6200 500666	气缸垫圈	1	
67	6200 500670	右压脚	1	
67/1	6200 500671	左压脚	1	
68	6200 500680	感应器座	1	
70/1	6200 500701	调节块 (D用)	1	
70/2	6200 500702	安装座 (D用)	1	
71	6200 500710	感应器	2	
72	6200 500720	扇形齿轮 (F用)	1	
72/1	6200 500721	小齿轮 (F用)	1	
73	6200 500730	感应器座 (F用)	1	
74	6200 500740	42电机 (带刹车)	1	
75	6200 500750	平面滚针轴承 (F用)	1	
76	6200 500760	平面轴承10-18 (F用)	1	
77	GB/T70.3 M5X10	沉头内六角螺丝M5X10	1	
78	6200 500780	扇形齿轮罩 (F用)	1	
	6000 040140	针板螺丝	1	
	6000 040150	针板 (外购)	1	
	GB/T70.1 M3X6	杯头内六角螺丝M3X6	1	
	GB/T70.1 M4X20	杯头内六角螺丝M4X20	2	
	GB/T 70.3 M3X8	沉头内六角螺丝M3X8	1	
	节流阀PSL4-M5	节流阀PSL4-M5	2	
	弯头EPL4-M5	EPL4-M5	2	
	垫片φ4	垫片φ4	2	
	红外十字激光灯	红外十字激光灯	1	